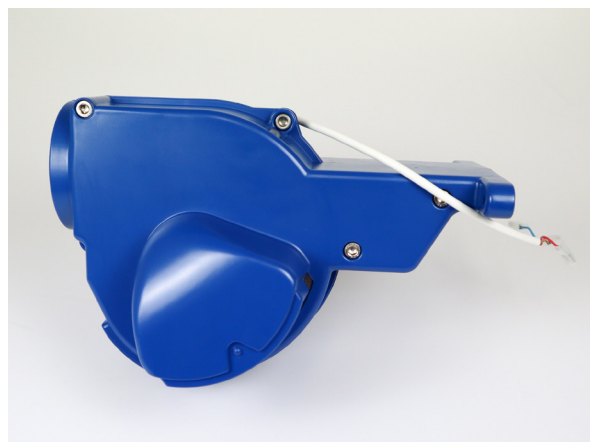


Czyszczenie wentylatora - Villa 9000

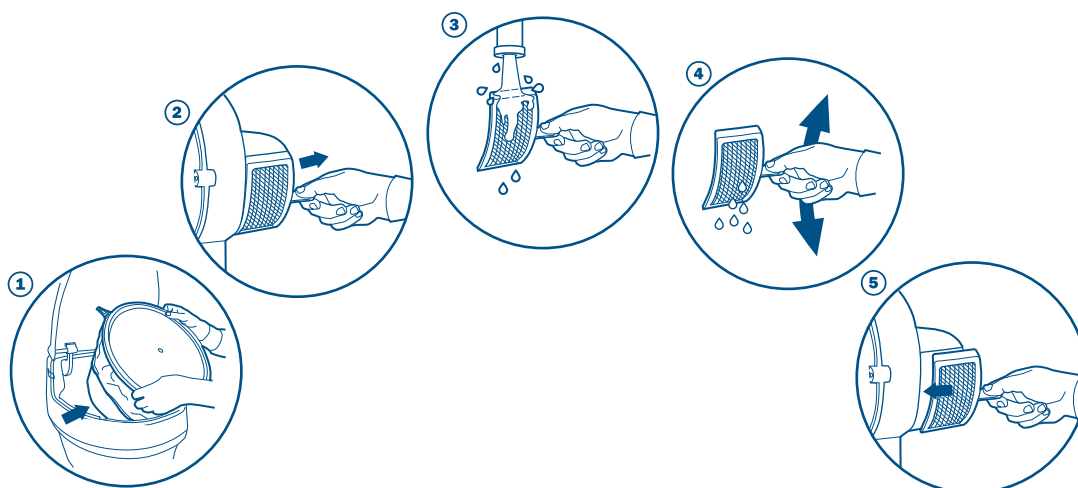


Jeśli odczuwasz hałas dochodzący z toalety Villa 9000, zalecamy:

- Otworzyć niebieski wentylator, w którym znajduje się wentylator (instrukcja montażu dostępna na następujących dwóch stronach).
- Odkurzać wewnątrz, ponieważ może tam gromadzić się kurz i owady, powodując hałas z wentylatora.



Wyczyść również ostrożnie łopatki wentylatora, na przykład szczoteczką do zębów. Zalecamy również sprawdzenie rurki wentylacyjnej, aby upewnić się, że nic tam nie utknęło. Może to spowodować brak równowagi w wentylatorze lub spowodować jego całkowite zatrzymanie.

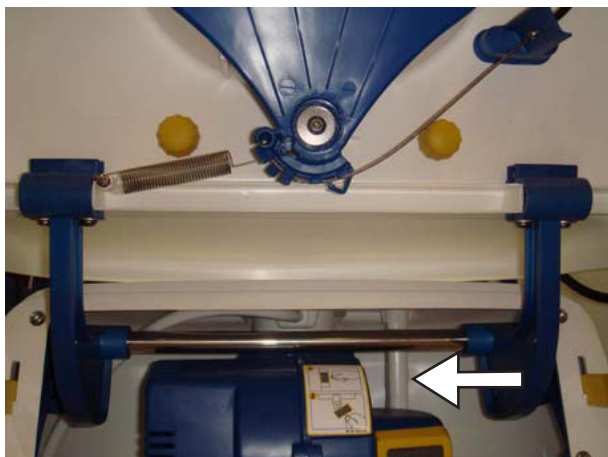


Zalecamy również regularne płukanie filtra w wentylatorze wodą, jak pokazano powyżej.

Separett[®]
Waterless toilets

Montaż wentylatorni - Villa 9000

UWAGA! Włącz moc pierwszego

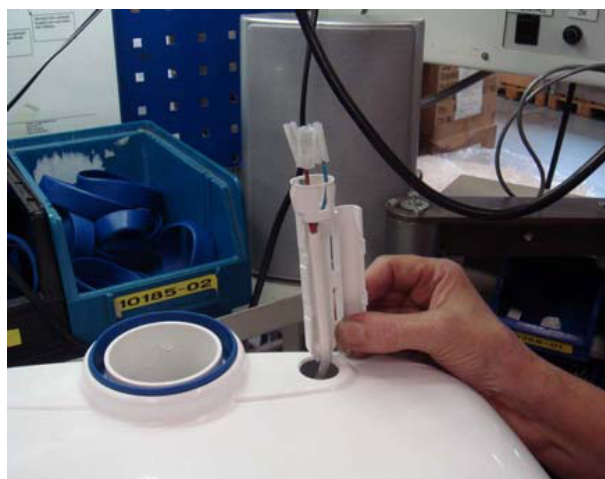


Wciśnij plastik przez otwór.

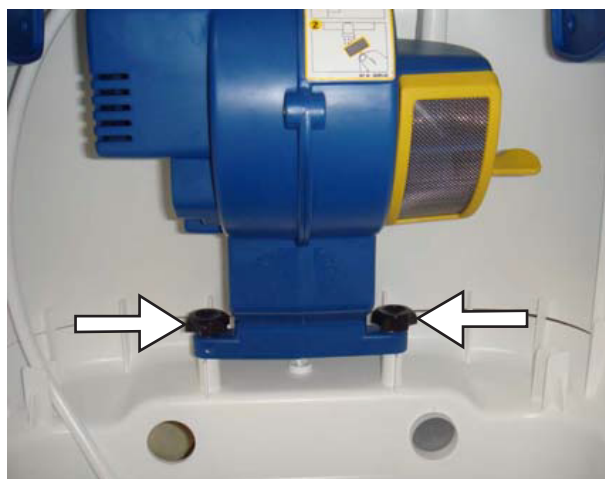


Usuń przycisk i połącz jak poniżej:

- Czerwony kabel na środkowym pinie
- Niebieski kabel przeciwko pinowi „pozycja 2”
- Brązowy kabel przeciwko pinowi „pozycja 1”



Otwórz plastik zgodnie z powyższym obrazkiem.

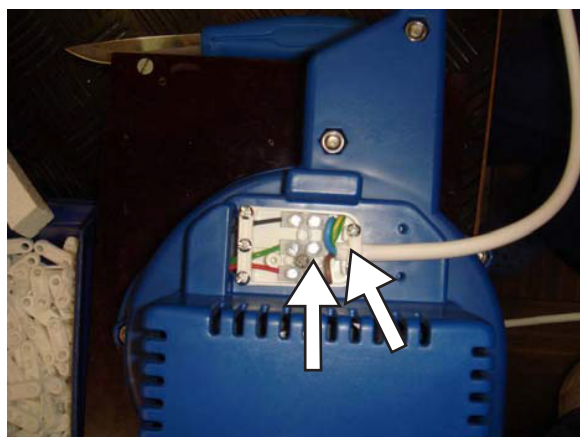


Poluzuj 2 śruby zgodnie z powyższym obrazkiem i wyciągnij obudowę wentylatora.

Separett[®]
Waterless toilets



Poluzuj pokrywę i złącze, jak pokazano strzałkami powyżej.



Poluzuj kabel, jak pokazano powyżej strzałkami. Połącz jak poniżej:

- Kabel uziemiający do podłączenia do kabla uziemiającego z obudowy wentylatora
- Brązowy kabel do połączenia z czerwonym kablem z obudowy wentylatora
- Niebieski kabel do połączenia z czarnym kablem z obudowy wentylatora

Aby ponownie zamontować wentylatornię, postępuj zgodnie z instrukcjami i zdjęciami powyżej w odwrotnej kolejności jako przewodnik.

Separett®
Waterless toilets